

DESIGNER'S RESIDENCE

Grand Open

architect : Masao, Yahagi

これまで公開しておりました門司ミッドエア2604号を、建築家 矢作昌生氏の手でリニューアルいたします。コンセプトは「つながり」。

リビングとダイニング、ダイニングとゲストルーム、そしてベッドルームへと連続させた大胆なプランニング。

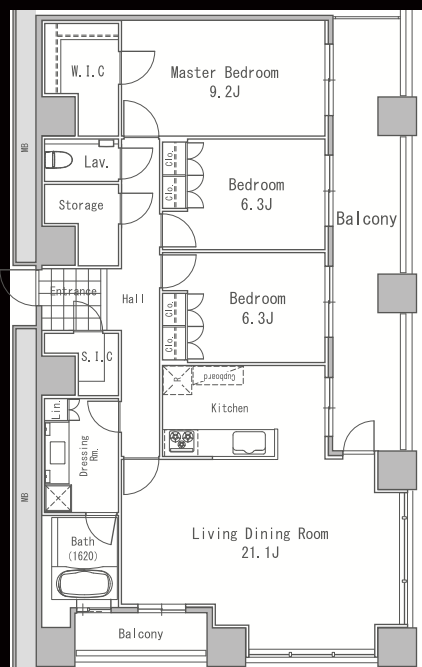
白い領域を緩やかに分節し、つなぐのは、優しい印象の木のボックス。

これまでになかった新しい住まいのかたちを是非ご堪能ください。

26階からの絶景



変更前プラン



115T-TYPE [3LDK]

住居専有面積 / 115.40㎡ (約34.90坪)

完成写真



矢作 昌生 (やはぎ まさお)

略歴

1966年 京都生まれ、東京育ち
 1996年 Southern California Institute of Architecture / SCI-ARC 大学院修了
 1994 - 96年 COR-TEX / Neil M. Denari Architects 勤務
 1997年 矢作昌生建築設計事務所 / 一級建築士事務所 設立

教職歴

1996年 Woodbury University (Los Angeles, California) 非常勤講師
 2008 - 2011年 日本大学理工学部海洋建築工学科 非常勤講師
 2009 - 2011年 国立九州工業大学工学部建設社会工学科建築学コース非常勤講師
 2009 - 現在 東亜大学校工科大学建築学部 (韓国・釜山) 客員教授
 2011 - 現在 九州産業大学工学部建築学科准教授

受賞

2006年 JIA環境建築賞 受賞 (唐津山・積み木の家)
 グッドデザイン賞 受賞 (唐津山・積み木の家)
 2007年 グッドデザイン賞 受賞 (鉄竜タウンハウス)
 2009年 2008年度建築九州賞 住宅部門 作品賞 受賞
 グッドデザイン賞 受賞 (アネモネ動物病院)
 グッドデザイン賞 受賞 (桂川町の住宅)
 2010年 2009年度建築九州賞 住宅部門 作品賞最優秀賞 受賞
 第31回 INAX デザインコンテスト 銀賞

代表作品



諸条件はご相談ください